

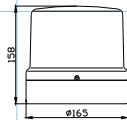
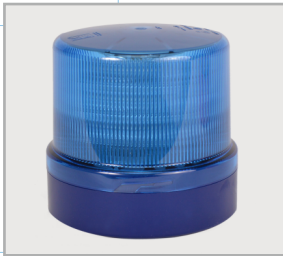
COMET in LED-Technik

Mit leistungsstarker LED-Technik und einem im Einsatz erprobtem Gehäuse mit geringer Bauhöhe erzielt die COMET eine hervorragende Warn-

wirkung. Hochleistungs-LEDs hinter einer aufwendig berechneten Optik sorgen für brillantes, farbrichtiges Licht mit optimaler Verteilung.

Variantenübersicht

1. COMET-B LED - zur Festmontage

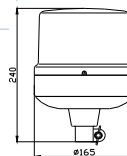


- LED-Kennleuchte zur Festmontage nach DIN 14620, Form B1
- mit Tag/Nacht-Umschaltung erhältlich
- mit Funktionsüberwachung erhältlich
- Option: COMET LED auf Kennleuchenträger
- analoge oder CAN447 Variante erhältlich
- Farben: gelb, blau, rot, grün

Typ	Farbe	Bestellnummer o. Funktionsüberwachung	Bestellnummer m. Funktionsüberwachung	Bestellnummer m. Funktionsüberwachung und Tag-Nachtschaltung
COMET-B LED* (Spannung 9-32 V)	gelb	10 20 20 10 01	10 20 20 10 02	10 20 20 30 03
	blau	10 20 20 30 01	10 20 20 30 02	

* CAN447 Variante auf Anfrage

2. COMET-A/-AF LED - zur Stativmontage

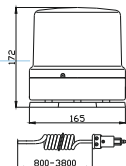


- LED-Kennleuchte zum Aufstecken auf ein Aufsteckrohr nach DIN 14620
- schlagfester Gehäusesockel
- mit flexiblem und starrem Stativ erhältlich
- Farben: gelb, blau, rot, grün

Typ	Farbe	Bestellnummer
COMET-A LED (starres Stativ; Spannung 9-32 V)	gelb	10 20 21 10 01
	blau	10 20 21 30 01
COMET-AF LED (flexibles Stativ; Spannung 9-32 V)	gelb	10 20 22 10 01
	blau	10 20 22 30 01



3. COMET-M LED - mit Magnethaftung



- LED-Kennleuchte mit Spiralkabel und 3-fach Magnethaftung
- optimale Haftung auch bei gewölbten Fahrzeugdächern
- Gummiummantelung der Magnete schützt vor Lackkratzern
- TÜV geprüft bis 250 km/h und vom Kraftfahrt-Bundesamt zugelassen
- analoge oder CAN447 Variante erhältlich
- Farben: gelb, blau, rot, grün

Typ	Farbe	Bestellnummer
COMET-M LED (Spannung 9-32 V)	gelb	10 20 23 10 01
	blau	10 20 23 30 01

* CAN447 Variante auf Anfrage

Technische Daten und Zulassung:

Bezeichnung:
Spannung:
Blitzfrequenz:
mittlere Stromaufnahme:
Material:
Schutzart:

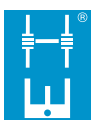
Zulassung: (Deutschland u. international)

Licht nach ECE-R 65:
EMV nach ECE-R 10:

COMET LED
9-32 V Multispannung
> 2 Hz
12 V: 1,5 A / 24 V: 0,75 A
Lichthaube: PC / Dose: ASA
IP5K4K/IPX9K

TB1/TA1 (E1) 00 2872 TB2 (E1) 00 2814
(E1) 10R-04 5669

Gebrauchsmuster-Nr.:
20 2009 006 868.4



Hänsch
Warnsysteme

hänsch warnsysteme

Die Signalgeber

