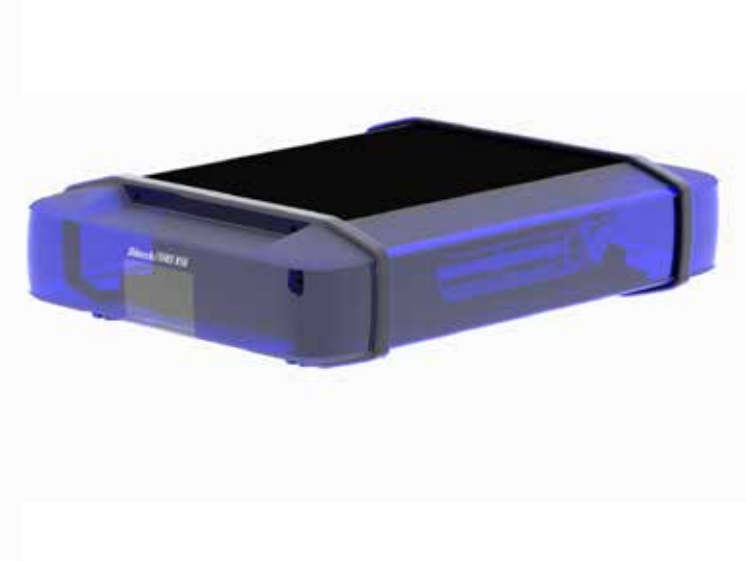
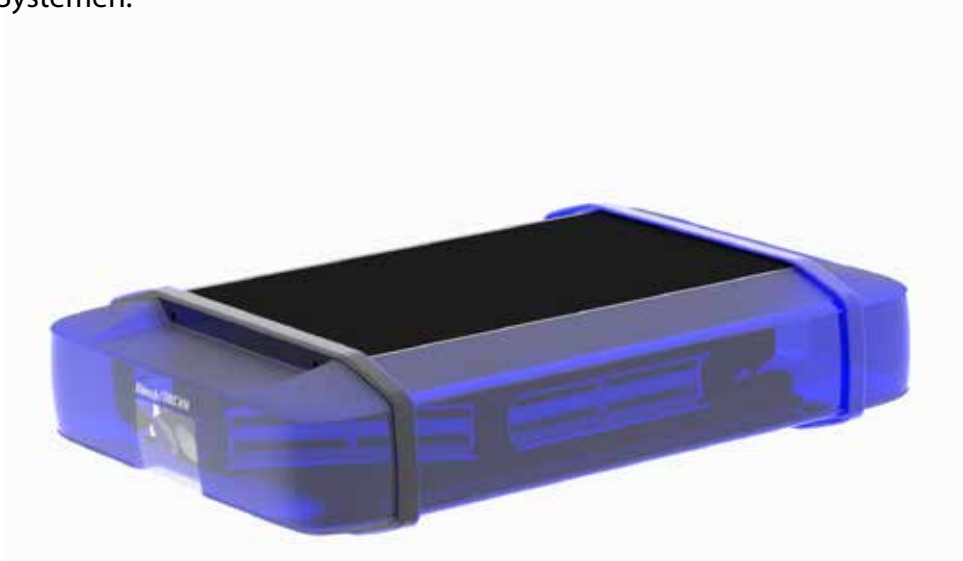


# DBS 850 geteilt

Seit über 20 Jahren setzen Einsatzkräfte auf das Design und die Zuverlässigkeit der geteilten Dachbalkensysteme von Hänsch. Das DBS 850 ist eine komplette Neuentwicklung und tritt die Nachfolge des DBS 975 an. Lichtscheiben und Lichthauben haben ein modernes Erscheinungsbild mit klaren Konturen erhalten, während das Aluprofil und verbaute Blenden bewusst dunkel gehalten sind. Um höchsten Ansprüchen bei der Lichtintensität zu genügen, wird die aus DBS 5000 bekannte Stab-Paraboloid-Optik verwendet. Die dahinterliegenden Lichtmodule können bis zu 3-farbig bestückt werden und sind über den internen Bus multifunktional ausgelegt. Bei den Verdrahtungs- und Montageoptionen herrscht Kompatibilität zu den DBS 4000/DBS 5000-Systemen.



## Kundenspezifisch konfigurierbar

- Aufbau durch modulares Baukastensystem
- Flexible Anpassung an individuelle Ansprüche

## Verschiedene Montagevarianten

- Einfache und schnelle Montageoptionen für ebene oder gewölbte Fahrzeugdächer

## Einfaches Bedienkonzept

- Ansteuerung/Bedienung – über CiA447, FireCAN oder analog

## Unterschiedliche Längenvarianten

- Längen: 2 x 400 oder 2 x 650 mm



Höhe: 95 mm  
Tiefe: 280 mm  
Breite: 400 oder 650 mm



## PRODUKTEIGENSCHAFTEN

- Ansteuerung: CiA447, FireCAN und analog
- 12 V / 24 V Multispannung
- Tag/Nacht-Umschaltung
- Hauptkennleuchte multicolourfähig (z.B. Umschaltung von blau auf gelb)
- Mittelmodule multicolourfähig (bis zu 3 verschiedene Farben pro Modul)
- Erweiterung der Lichtfunktionen mit Mittelmodulen
- Verwendung des Dachmontage-Systems von DBS 4000/5000
- EMV nach ECE-R 10

## MÖGLICHER FUNKTIONSUMFANG

- Rundumkennleuchte blau Klasse II (nach ECE-R 65)
- Rundumkennleuchte gelb Klasse II (nach ECE-R 65)
- Fahrtrichtungsanzeiger gelb (vorne/hinten) (nach ECE-R 148)
- Powerblitz blau (nach TA13a)
- Suchbeleuchtung (Alley Light)
- Umfeldbeleuchtung (Alley Light)
- Arbeitsscheinwerfer