

Anhaltesignal- und Informationssignalgeber

Anhaltesignal- und Informationssignalgeber (ASG bzw. ISG) dienen der zielgerichteten Kommunikation mit dem vorausfahrenden oder nachfolgenden Verkehrsteilnehmer. Mittels verschiedener Textvarianten können die gewünschten Informationen an den Adressaten übermittelt werden. Die maximale Warnwirkung wird durch die Verwendung modernster LED- Technologien erzielt. Die dabei verwendeten roten LEDs sorgen für die erforderliche Leuchtkraft und gute Lesbarkeit.

Für den unterschiedlichen Einsatzzweck gibt spezielle Varianten und Montageformen. Anhaltesignal- und Informationsgeber gibt es zur Außenmontage oder für den verdeckten Einbau auf der Hutablage und der Sonnenblende.

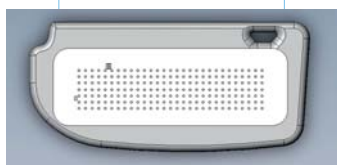
Die Anhaltesignal- bzw. Informationsgeber sind sowohl in einer analogen Variante (max. 3 Texte wählbar) als auch in einer digitalen Variante (zahlreiche Texte vorprogrammiert) erhältlich. Die digitale Variante kann nur über ein CAN447-fähiges Bedienteil angesteuert werden.



ASG / ISG für die Sonnenblende

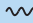



- geringer Montageaufwand (der Anhaltesignalgeber wird von uns direkt auf die vom Kunden bereitgestellte Beifahrersonnenblende montiert)
- Vollmatrix-Display mit 7x29 LEDs (234 x 50 mm)
- Anhalteblitz (AHB) möglich (in den Schriftpausen)
- Displayabdeckung in schwarz oder grau
- Schrifthöhe: 50 mm
- Spannung: 12 V



Typ	Display-abdeckung	Bestellnummer
LED Anhaltesignalgeber Sonnenblende CAN447	grau	10 50 10 00 25
	schwarz	10 50 10 00 28

Technische Daten und Zulassung:

Zulassung:  K 1094
EMV nach ECE-R 10:  10R-04 6817

Typ	Bestellnummer
LED Anhaltesignalgeber Sonnenblende ¹ analog Text: STOP POLIZEI ² STOP ZOLL ² 12 V; für graue u. schwarze Sonnenblende	auf Anfrage

¹weitere analoge Variante auf Anfrage
²in verschiedenen Sprachen erhältlich



hänsch warnsysteme

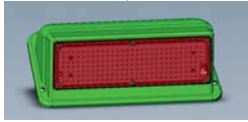
Die Signalgeber



ASG / ISG für die Motorhaube



- Vollmatrix-Display mit 7x29 LEDs (234 x 50 mm)
- Anhalteblitz (AHB) möglich (in den Schriftpausen)
- Konsolenfarbe blau oder grün
- mit fahrzeugspezifischer Konsole (z. B. VW T5, MB Sprinter, Fiat Ducato und VW Crafter)
- Schrifthöhe: 50 mm
- Spannung: 12 V



Typ	Gehäuse	Bestellnummer
LED Anhalte-signalgeber Motorhaube CAN447*	grün für VW T5	10 50 13 00 43
	blau für VW T5	10 50 13 00 42

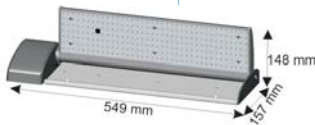
*Analoge Variante auf Anfrage

Technische Daten und Zulassung:	
Zulassung:	⚡ K 1094
EMV nach ECE-R 10:	(E1) 10R-04 6817

ASG / ISG für die Hutablage



- Möglichkeit der stehenden und hängenden Montage (Textausrichtung umschaltbar)
- Vollmatrix-Display mit 38x7 LEDs (431 x 85,5 mm)
- mit Motorantrieb
- Schrifthöhe: 90 mm
- Spannung: 12 V



Typ	Bestellnummer
LED Anhalte-signalgeber stehend/hängend CAN447*	10 50 11 00 28

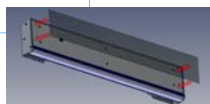
*Analoge Variante auf Anfrage

Technische Daten und Zulassung:	
Zulassung:	⚡
EMV nach ECE-R 10:	(E1) 10R-04 6817

ASG / ISG Heck



- für Innen- oder Außenmontage erhältlich
- Vollmatrix-Display mit 38x7 LEDs (431 x 85,8 mm)
- Schrifthöhe: 90 mm
- Spannung: 12 V



Typ	Variante	Bestellnummer
LED Anhalte-signalgeber Heck CAN447*	innen	10 50 13 00 48
	außen	10 50 13 00 37

*Analoge Variante auf Anfrage

Technische Daten und Zulassung:	
Zulassung:	⚡
EMV nach ECE-R 10:	(E1) 10R-04 6817